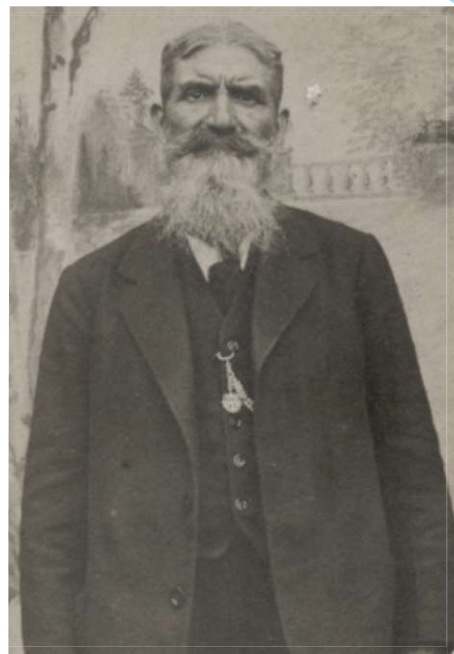


Cegielnia w Pszowie

Cegielnię na granicy Pszowa i Wodzisławia wybudował w 1912 roku Józef Szolc. Odziedziczył ją jego syn Jan Szolc. Po II wojnie światowej właścicielem był Rajmund Szolc. Cegielnię upaństwowiono w 1960 roku i zaprzestano produkcji cegły. Istniała 48 lat, a cegłę produkowała zaledwie przez 39 lat, ponieważ w czasie obu wojen nie wytwarzano jej. Mimo tak krótkiego czasu istnienia, z jej cegieł wybudowano kilkadziesiąt domów i kilka kościołów.

Po likwidacji cegielni w jej budynkach utworzono betoniarnię. Po zabudowaniach zakładu już nie ma śladu, a w miejscu wydobywania gliny pozostał jedynie nieduży staw. Józef Szolc był prawdziwym społecznikiem i wspierał w potrzebie każdego, kto o pomoc prosił.

W 1928 roku podarował działkę pod budowę posterunku dla policji oraz kilka tysięcy cegieł pod budowę kalwarii pszowskiej. Nosił jasną długą brodę dlatego najbliżsi i znajomi mówili na niego „Dziadek broda”.



Józef Szolc



Na ścianie frontowej widnieje napis po niemiecku DAMPF - ZIEGELEI JOZEF SCHOLZ